



ДЕТАЛЬ ДОМА



МЕБЕЛЬ



НЕОБХОДИМЫЕ ИНСТРУМЕНТЫ*:

- Клей для дерева
- Секундный клей
- Двусторонний скотч
- Простой карандаш
- Линейка
- Наждачная бумага № 240
- Канцелярский нож
- Коврик для моделизма
- Малярный скотч
- Бумажные салфетки
- Палитра для красок (можно использовать одноразовую тарелку)
- Кисть
- Акриловые краски: белая, салатная, сине-зеленая**

УДОБНО ПОЛЬЗОВАТЬСЯ*:

- Пинцет
- Ненужные деревянные детали
- Бельевые прищепки

* Не входят в комплект.

** Рекомендуемые оттенки. Вы можете выбрать другие оттенки на ваш вкус или пропустить этап окрашивания, либо покрыть детали прозрачным лаком.

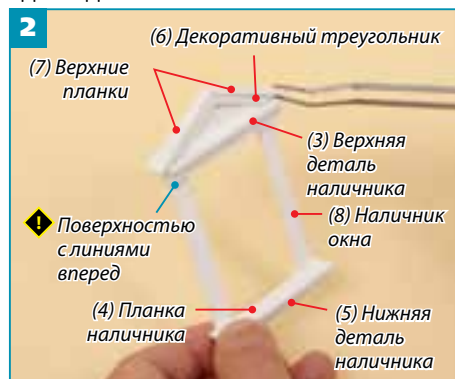
! Деталь (9) пластиковая панель с двух сторон оклеена защитной пленкой. Начинать работу после удаления пленки.



ОКНО ПЕРВОГО ЭТАЖА СО СТОРОНЫ ПАРАДНОЙ ДВЕРИ



1 Как и при сборке других окон, соедините вертикальные и горизонтальные планки; соедините пластиковую панель с оконным переплетом; вставьте подготовленный переплет в собранную вами раму.



2 Прикрепите к наличнику окна детали 3–7, как и при сборке других окон.



3 Секундным клеем прикрепите собранный наличник к раме. Последнее окно первого этажа готово. Далее мы вставим его в оконный проем.



4 Возьмите стену дома со стороны парадного входа и в оставшийся проем на первом этаже вставьте окно. Закрепите клеем для дерева.

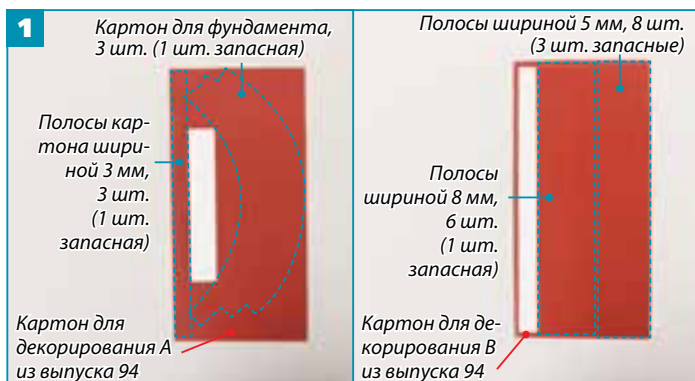


5 С внутренней стороны прикрепите оконную раму (11). Зафиксируйте клеем для дерева.



ГОТОВО!

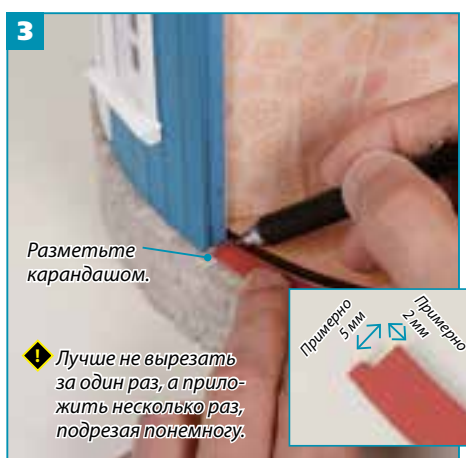
Мы вставили второе окно первого этажа в стену со стороны парадной двери. Оставшиеся окна будут установлены в выпусках 101 и 102.



1 Подготовьте картон для декорирования А и В из выпуска 94, отделите оставшиеся детали.



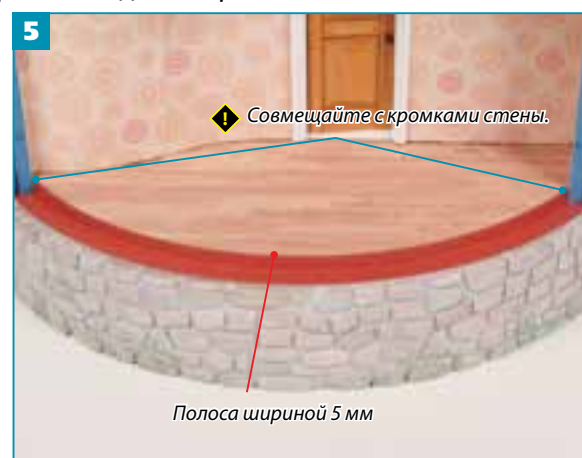
2 Картон для декорирования будет крепиться к дому со стороны кухни и ванной. Сначала приложите картон для фундамента и приготовьтесь обрезать картон так, чтобы края совпадали с кромками стен.



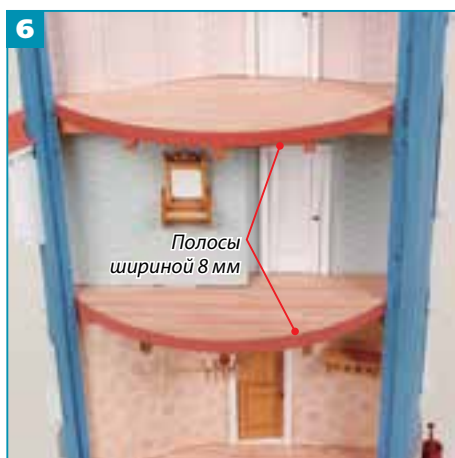
3 Подгоните картон для фундамента по месту. Приложите край к кромке стены, разметьте карандашом и затем отрежьте лишнее.



4 Как и в шаге 3, обрежьте картон с другого края, добившись плотного соединения с кромкой стены. Прикрепите картон при помощи клея для дерева.



5 На боковую кромку пола вам надо при помощи двустороннего скотча прикрепить полосу шириной 5 мм. Предварительно убедитесь, что полоска не выступает над полом.



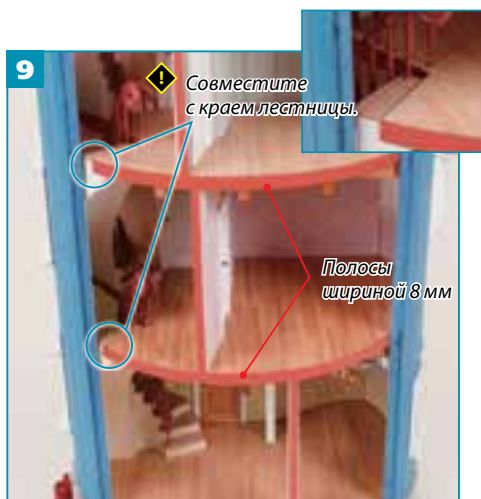
6 Как и в шаге 5, двусторонним скотчем прикрепите к показанным на фотографии кромкам перекрытий полосы картона шириной 8 мм.



7 К кромке потолка третьего этажа двусторонним скотчем прикрепите полосу шириной 3 мм.



8 Далее декорируйте стыки дома со стороны гостиной и столовой. Сначала прикрепите полосу к фундаменту, а затем к кромке пола первого этажа — так же, как в шагах 2–5.



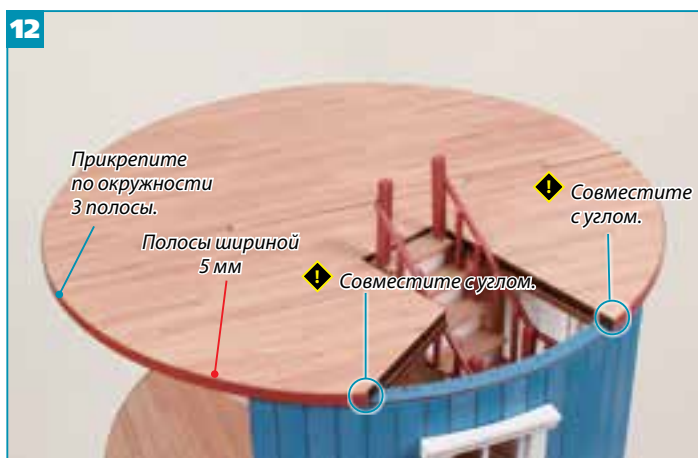
9 Далее, как в шаге 6, прикрепите полосы шириной 8 мм на кромки перекрытий первого-второго и второго-третьего этажей.



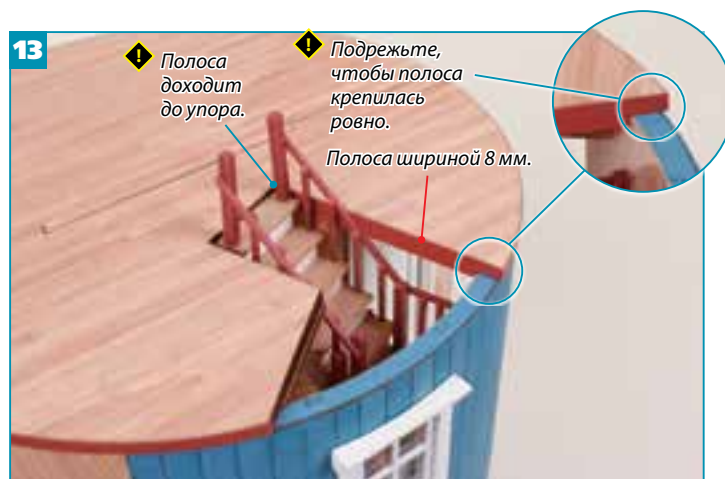
10 Как и в шаге 7, прикрепите полосу шириной 3 мм к потолку третьего этажа.



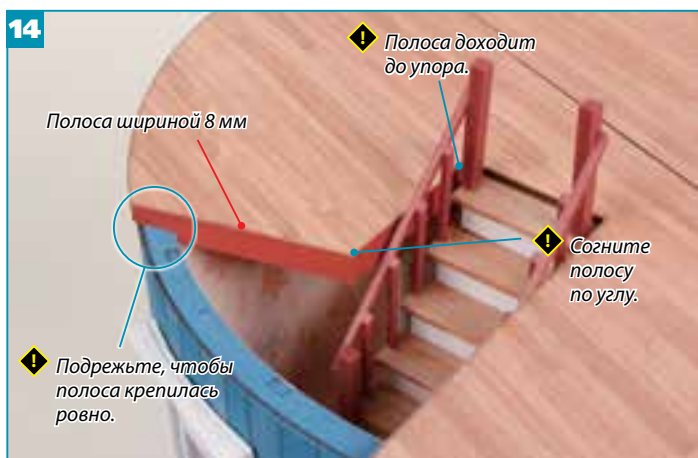
11 При помощи клея для дерева прикрепите сверху пол мансарды, собранный в выпуске 71. До полного высыхания клея закрепите пол при помощи бельевых прищепок.



12 К кромке пола мансарды по окружности прикрепите двусторонним скотчем 3 полосы шириной 5 мм.



13 К кромке пола в районе лестницы двусторонним скотчем прикрепите полосу шириной 8 мм.



14 С другой стороны также двусторонним скотчем прикрепите полосу шириной 8 мм.



Мы добавили пол мансарды и замаскировали стыки. О том, как крепить съемные стены, будет рассказано после полной сборки стены со стороны главного входа.



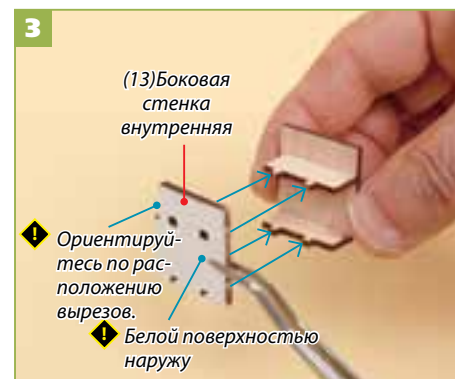
СТОЛ МУМИ-ТРОЛЛЯ (НИЖНЯЯ ЧАСТЬ)



1 Вначале обработайте наждачной бумагой края деталей: (12) боковые стенки внешние, (13) боковые стенки внутренние, (14) полки. Затем выступы полки (14) вставьте в отверстия стенки (12) и соедините при помощи клея для дерева.



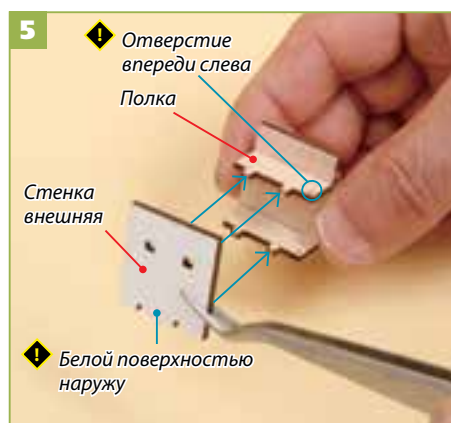
2 Аналогичным образом вставьте в отверстия боковой стенки вторую полку и закрепите при помощи клея для дерева.



3 Выступы полок (14) вставьте в отверстия стенки (13), закрепите клеем для дерева. У нас получится правая половина нижней части стола.



4 Теперь соберите левую половину нижней части стола. Соедините полку с внутренней стенкой, закрепите при помощи клея для дерева.



5 Как и в шаге 3, соедините выступы полки и вырезы в боковой стенке, а затем закрепите при помощи клея для дерева.



7 Возьмите верхнюю часть стола из выпуска 96, закрепите правую нижнюю часть клеем для дерева.



8 Аналогичным образом прикрепите левую нижнюю часть стола клеем для дерева.

6 **ПРОПОРЦИИ**

1 Сине-зеленая краска : 1 чуть-чуть Салатовая краска : 1 чуть-чуть Белая краска : 1 Вода

Окрасьте также другую часть.

Постарайтесь добиться того же оттенка, что и при окрашивании верхней части стола из выпуска 96. Потренируйтесь на ненужных деревянных деталях.

Окрасьте изнутри пожеланию.

6 Предварительно окрасьте поверхности белой краской, разбавленной водой в пропорции 1:1. Затем возьмите краски согласно указанному выше соотношению, тщательно перемешайте и окрасьте обе половины нижней части стола.

ГОТОВО!



Мы прикрепили нижнюю часть стола. Далее мы дополним стол дверцами и выдвигаемыми ящиками.

Хранение деталей

Рекомендуем хранить все детали дома, мебели и прочие аксессуары в отдельной коробочке.